

威海市人民政府办公室
关于印发威海市噪声敏感建筑物集中区域
划定方案（试行）的通知

威政办发〔2025〕12号

各区市人民政府，国家级开发区管委，综保区管委，市政府各部门、单位：

《威海市噪声敏感建筑物集中区域划定方案（试行）》已经市政府同意，现印发给你们，请认真贯彻落实。

威海市人民政府办公室

2025年12月27日

（此件公开发布）

威海市噪声敏感建筑物集中区域划定方案 (试行)

为进一步提升我市声环境质量,持续保障人民群众安静居住环境,依据相关法律法规和《山东省生态环境厅关于推动开展噪声敏感建筑物集中区域划定和管理试点工作的通知》(鲁环便函〔2025〕865号)等相关要求,结合我市实际,制定本方案。

一、适用范围

本方案适用范围为环翠区、文登区、高区、经区、临港区。

二、划定原则

(一)以人为本。将保障居民声环境权益作为噪声敏感建筑物集中区域划定的根本出发点和落脚点,贯穿划定工作全流程。

(二)因地制宜。综合噪声敏感建筑物类型、用地面积、人口密度及周边地形地貌等因素,划定噪声敏感建筑物集中区域。

(三)现状优先。以用地、建筑物分类和分布现状作为优先依据,结合国土空间规划和年度国土变更调查成果划定。

(四)边界清晰。充分利用行政边界、建筑用地边界、交通干线等,形成易于辨识、清晰明确的边界。

(五)集中连片。单一区块内噪声敏感建筑物面积占比原则上不小于70%,区块最小面积阈值为0.1km²,避免零散划分。

三、划定区域

(一)噪声敏感建筑物。指用于居住、科学研究、医疗卫生、

文化教育、机关团体办公、社会福利等需要保持安静的建筑物。

（二）噪声敏感建筑物集中区域。指用于居住、科学研究、医疗卫生、文化教育、机关团体办公、社会福利等建筑物为主的区域。

（三）划定范围。本方案共划定 163 个区划单元，总面积 49.35km²。其中，环翠区划定 51 个区划单元，面积 13.26km²；文登区划定 43 个区划单元，面积 13.76km²；高区划定 38 个区划单元，面积 14.04km²；经区划定 17 个区划单元，面积 5.47km²；临港区划定 14 个区划单元，面积 2.82km²。具体划定范围及示意图见附件 1、2。

（四）执行标准。噪声敏感建筑物集中区域执行所处声环境功能区的环境质量要求，各类声环境功能区环境噪声限值见下表。

表一 环境噪声限值

单位：dB（A）

声环境功能区类别		时段	
		昼间（6：00—22：00）	夜间（22：00—6：00）
1 类		55	45
2 类		60	50
3 类		65	55
4 类	4a 类	70	55
	4b 类	70	60

四、管理要求

噪声敏感建筑物集中区域的管理，按照《中华人民共和国噪声污染防治法》和《威海市人民政府关于印发〈中华人民共和国噪声污染防治法〉部分条款部门职责分工清单的通知》（威政字〔2024〕72号）相关规定执行。

（一）禁止新建排放噪声的工业企业，改建、扩建工业企业的，应当采取有效措施防止工业噪声污染。

（二）施工作业应当优先使用低噪声施工工艺和设备。

（三）施工作业时，建设单位应当按照国家规定，设置噪声自动监测系统，与监督管理部门联网，保存原始监测记录，对监测数据的真实性和准确性负责。

（四）禁止夜间进行产生噪声的建筑施工作业，但抢修、抢险施工作业，因生产工艺要求或者其他特殊需要必须连续施工作业的除外。

（五）新建公路、铁路线路选线设计，应当尽量避开噪声敏感建筑物集中区域。新建民用机场选址，与噪声敏感建筑物集中区域的距离应当符合标准要求。

（六）新建、改建、扩建经过噪声敏感建筑物集中区域的高速公路、城市高架、铁路和城市轨道交通线路等的，建设单位应当在可能造成噪声污染的重点路段，设置声屏障或者采取其他减少振动、降低噪声的措施，符合有关交通基础设施工程技术规范以及标准要求。

（七）禁止使用高音广播喇叭，但紧急情况以及地方人民政府规定的特殊情形除外。

（八）对社会生活噪声扰民行为，基层群众性自治组织、业主委员会、物业服务人应当及时劝阻、调解；劝阻、调解无效的，可以向负有社会生活噪声污染防治监督管理职责的部门或者地方人民政府指定的部门报告或者投诉，接到报告或者投诉的部门应当依法处理。

（九）法律、法规其他规定。

五、其他

（一）荣成市、乳山市噪声敏感建筑物集中区域分别由荣成市、乳山市人民政府划定，并向社会公开。

（二）本方案实施后，根据噪声管理要求进行动态调整。

（三）本方案由威海市生态环境局负责组织实施。

（四）本方案自 2026 年 1 月 1 日施行，有效期至 2027 年 12 月 31 日。

附件：1. 威海市噪声敏感建筑物集中区域划定范围

2. 威海市各区噪声敏感建筑物集中区域示意图

附件 1

威海市噪声敏感建筑物集中区域划定范围

行政区	区划单元	区域范围	面积/km ²
环翠区	HC—01	沈阳中路—福泰顶路—莱海路—昌华路—钟山路—福泰顶路—钟山路—黄家皂路—沈阳中路	0.60
	HC—02	菊花顶路—环海路—东山路—蓝天宾馆建筑群西侧边界（不包含蓝天宾馆高尔夫练习场）—中国石化中原油田威海培训中心建筑群西侧边界—黄泥沟建筑群北侧边界—两岸金岭小区北侧边界—伴月山庄一区西侧边界—温馨家园西侧边界—菊花顶路	0.57
	HC—03	青烟威荣城际铁路—仙姑顶路—望岛名郡西侧边界—望府公馆西侧、北侧边界—明海望府大院北侧边界—青烟威荣城际铁路	0.56
	HC—04	环海路—威海市民兵训练基地北侧边界—军苑小区东侧边界—环海路—菊花顶路—润远山海小区西侧边界—陈家疃村建筑群西侧、北侧边界—伴月湾小区西侧边界—伴月湾壹号公馆西侧、北侧边界—儿童福利院北侧边界—老年公寓北侧、东侧边界—合庆路—半月湾小学北侧边界—月明湾酒店西侧边界—王家村建筑群西侧边界—塔山伴月湾大酒店西侧边界—环海路	0.49

行政区	区划单元	区域范围	面积/km ²
环翠区	HC—05	胶州路—塔山中路—胶州路—青岛北路—威百望海园南侧边界望岛连海华庭小区东侧、南侧边界—望海街—蓝星金谷园东侧边界—望岛路—青岛北路—仙姑顶路—塔山中路—望岛路—统一南路—胶州路	0.49
	HC—06	胶州路—恒大海上帝景一期东侧、北侧边界—海滨中路—仙姑顶路—青岛北路—胶州路	0.45
	HC—07	淮河街—祈顶路—华锦生活小区东侧、南侧边界—嘉禾丽舍北区、嘉禾丽舍南区东侧边界—嘉禾丽舍南区南侧边界—华锦生活区南区东侧边界—长江街—火炬南路—淮河街	0.44
	HC—08	黄河街—四季康城东侧边界—张村中学北侧边界—普陀路—黄河街—柳沟路—淮河街—火炬南路—黄河街	0.43
	HC—09	裕海路—北海社区建筑群北侧、东侧边界—蓝山海岸小区北侧、东侧边界—望海山海城东侧边界—戚家山北侧、东侧边界—富海路—威海市第八中学—北山路—益海路—鑫海路—裕海路	0.43
	HC—10	菊花顶路—戚东乔社区东侧边界—罐区北侧边界（不包含罐区）—鸣翠街—东山路—育华路—北山路—菊花顶路	0.42
	HC—11	北山路—麓山霖雨北侧、东侧边界—盛鼎明居、龙亭华府北侧边界—徐家乔西侧、北侧边界—万福山庄北侧、东侧边界—鸣翠花园东侧边界—菊花顶路—北山路	0.41
	HC—12	火炬南路—黄河街—九华路—威海大光华学校、盛德世纪新城北侧边界—火炬南路	0.36
	HC—13	官松岭路—统一路—花园中路—西北山路—官松岭路	0.36

行政区	区划单元	区域范围	面积/km ²
环翠区	HC—14	环山街—塔山东路—戚家乔路—戚家乔社区 西侧边界—环山街	0.34
	HC—15	菊花顶路—北山路—纪念路—菊花顶路	0.30
	HC—16	环海路—半月路—合庆东紫园南区东侧、南侧 边界—99 名邸东侧边界—威海宾馆北侧、东侧 边界—连林岛路—环海路	0.28
	HC—17	沧口路—塔山中路—南竹岛 H 区南侧、东侧边 界—威海市翠竹小学东侧边界—威海市气象 局北侧边界—塔山中路—崂山路—统一南路 —沧口路	0.26
	HC—18	远遥路—环海路—高尔夫路—远遥路	0.26
	HC—19	世昌大道—统一路—杏花村建筑群南侧、西侧 边界—石河社区西侧边界—顺河街—世昌大 道	0.26
	HC—20	昌华路—西海湾花园东侧、南侧边界—沈阳中 路—盛德和兴家园东区东侧边界—沈阳中路 —盛德和兴家园西侧、北侧边界—黄家皂幼儿 园西侧、北侧、东侧边界—盛德和兴家园北侧 边界—黄家皂路—火炬南街—昌华路	0.26
	HC—21	黄河街—火炬南街—柳沟河—水缘金座西侧 边界—黄河街	0.25
	HC—22	名流家园、银兴锦园、桂花园小区、东阳小区 范围内	0.24
	HC—23	同心路—新威路—戚家乔路—泰山中路—同 心路	0.24
	HC—24	京威富华苑南侧、西侧、北侧边界—平苑路— 海峰路—羊亭镇中心幼儿园东侧边界—西海 社区北侧、东侧边界—环翠区英威精密机械加 工厂及东侧建筑物南侧边界—羊亭学校西侧、 北侧、东侧边界—羊亭镇政府北侧、东侧边界 —和兴路—平苑路—京威富华苑南侧边界	0.24

行政区	区划单元	区域范围	面积/km ²
环翠区	HC—25	云海山庄、海天丽景小区、翠海明珠范围内	0.23
	HC—26	文化东路—少年路—威海市烈士陵园北侧边界—威海实验小学幼儿园南侧边界—庙耩路—昆明路—西北山路—文化东路	0.23
	HC—27	四方路—保利红叶谷西侧、北侧边界—陶家乔社区北侧边界—平原小区北侧边界—统一南路—平原小区南侧边界—平原路—环翠区党群服务中心西侧、北侧边界—统一南路—沧口路—威海南竹岛老年公寓、御临山海、金牛花园、陶家乔社区南区西侧边界—四方路	0.22
	HC—28	嘉祥景苑小区范围内	0.22
	HC—29	花园中路—少年路—文化东路—西北山路—花园中路	0.21
	HC—30	华瀚大湖公馆、华瀚御龙湾范围内	0.20
	HC—31	统一北路—许天罡中医诊所南侧、西侧边界—威海市环翠区孙家疃消防救援站西侧边界—隆御维多利亚小区南侧、西侧边界—益海路—外窑村西侧、北侧、东侧边界—益海路—外窑社区北区西侧、北侧边界—天和美术馆北侧边界—统一北路	0.19
	HC—32	大众路—塔山中路—南山泰苑南侧边界—杏花街—环翠广播电视台东侧、南侧、西侧边界—统一路—大众路	0.18
	HC—33	大众路—新威路—塔山小区东南侧边界—同心路—塔山中路—大众路	0.17
	HC—34	统一南路—天恒龙泽府一期南侧边界—环山路—天恒龙泽府二期北侧边界—流亭路—保利凯旋公馆北侧边界—统一南路	0.17

行政区	区划单元	区域范围	面积/km ²
环翠区	HC—35	北山路—菊花顶路—官松岭路—古陌隧道—官松岭路北侧建筑群北侧边界—菊花顶生活小区、菊花顶生活小区东区北侧边界—北山路别墅区西侧、北侧、东侧边界—特巡警分局北侧边界—北山路	0.16
	HC—36	沧口路—青岛北路—崂山路—沧口路	0.16
	HC—37	顺河街—威海海滨林场西侧边界—环翠家园小区—九峰街—丰谷园小区—环翠区管理边界—顺河街	0.15
	HC—38	渔港路—塔山中路—四方楼 15 号楼南侧边界—四方路 25、31、33 号楼东侧边界—四方路—统一路—渔港路	0.15
	HC—39	崂山路—竹岛路—城投春和里北侧边界—戚家庄南区西侧边界—崂山路—塔山中路—戚家庄南区南侧边界—城投春和里东侧、南侧边界—统一南路—崂山路	0.15
	HC—40	里海社区、山海华府小区范围内	0.15
	HC—41	港头花园小区、于家乔佳苑范围内	0.15
	HC—42	景和家园、桃源茗居范围内	0.14
	HC—43	卧龙山路—祥云花园北侧、东侧边界—官松岭路—古陌西路—威海市第二实验小学、威海市第二实验小学幼儿园南侧边界—威海市第二实验小学西侧边界—卧龙山路	0.14
	HC—44	淮河街—火炬南路—皂南台村东南侧边界—长江街—武夷路—淮河街	0.13
	HC—45	长江街—火炬南路—运河街—武夷路—长江街	0.13
	HC—46	四方路—塔山中路—沧口路—统一南路—四方路	0.13

行政区	区划单元	区域范围	面积/km ²
环翠区	HC—47	渔港路—塔山东路—李沧街—青岛北路—山东中医药大学附属威海医院南侧边界—四方路18号院东侧边界—四方景园东侧边界—四方路—塔山中路—渔港路	0.13
	HC—48	四方路—青岛北路—沧口路—塔山中路—四方路	0.12
	HC—49	花园中路—统一路—花园南路—古陌路—文化东路—少年路—花园中路	0.11
	HC—50	戚家汭路—塔山中路—北竹岛小学南侧、西侧边界—海源丽舍西侧边界—颐鑫苑南侧边界—柒公馆南侧、西侧边界—戚家汭路	0.10
	HC—51	官松岭路—威海海滨林场高角山林区北侧、西侧、南侧边界—菊花顶路—威海市政府南侧边界—高山街—角山巷—威海市1类声环境功能区（环翠区—高区居住生活区地块）西侧边界—官松岭路	0.10
文登区	WD—01	文山东路—通和路—米山东路—登云路—文山东路	0.64
	WD—02	文山路—学府路—米山东路—杜营河—香山路—文山路	0.62
	WD—03	秀山路—圣海路—碧桂园柏丽郡、碧桂园翡翠郡南侧边界—昆嵛南路—秀山路	0.60
	WD—04	圣经山路—昆嵛南路—天山小区南侧边界—雁南西街—秀山社区南侧边界—金地街—金地花苑东侧边界—秀山路—锦绣苑东侧边界—金地花苑北侧边界—秀山社区西侧边界—圣经山路	0.57
	WD—05	珠海路—昆嵛北路—德红书香府邸小区南侧边界—三里河生活小区东侧边界—凤西街—昆嵛北路—香水路—德红世纪华府、泰和雅居西侧边界—雍和雅居南侧边界—龙山路—珠海路	0.57

行政区	区划单元	区域范围	面积/km ²
文登区	WD—06	保成路—文昌中学西侧边界—保利路—文昌路—文山东路—世纪大道—保成路	0.54
	WD—07	香水路—世纪大道—保利路—海泰庄园三期东侧、南侧、西侧边界—保利路—香水路	0.53
	WD—08	城北永兴园北侧边界—崇武街—御景园北侧边界—石岗街—城北社区东侧边界—文登整骨医院北侧、东侧边界—进修实习公寓东侧、南侧边界—公园路12(号)、甲12号、甲14号、甲14—1号楼东侧边界—双山路—公园路14、16、甲16号楼西侧边界—峰山花园南侧边界—花园街—双山路—文山公园西北侧建筑群东侧、南侧边界—花园街—石马街小区南侧、西侧边界—中和步行街韩国服装城东侧边界—双山路—峰山路—文登整骨医院西侧、北侧边界—城北街—峰山路—香山路—香山路131号楼北侧边界—香山路141—1、139—1、137—1、135—1号楼、133—1号楼西侧边界—香山路141号楼南侧边界—香山路141、141—1、141—2号楼北侧边界—城北永兴园西侧、北侧边界	0.50
	WD—09	圣经山路—河景东城北侧边界—汇通路—河景东城东南侧边界—秀山东路—登云路—圣经山路	0.43
	WD—10	圣经山路—登云路—秀山东路—学府路—圣经山路	0.41
	WD—11	圣经山路—兴隆街—兴隆街小区北侧边界—天福阳光花园小区西侧边界—圣经山路—香山南路—天福阳光花园小区南侧边界—兴隆街—秀山路—利民街—石山路—昆崙南路—圣经山路	0.39
	WD—12	文山东路—人和国际花园东侧、南侧边界—世纪大道—文山东路	0.34

行政区	区划单元	区域范围	面积/km ²
文登区	WD—13	汕头路—崖子头河—文登师范学校实验幼儿园（汕头路校区）东侧建筑群南侧边界—保利路—宇程阳光家园北侧边界—晋江路—珠海路—金山路—汕头路	0.31
	WD—14	圣经山路—文盛路—棋山路 39—1、39—2 号楼南侧边界—苏家东街小区东侧边界—文山书香苑南侧、西侧边界—秀山居民小区南侧边界—香山南路—圣经山路	0.29
	WD—15	学府路—文登区特殊教育学校北侧边界—文化路 23—3 号楼东侧边界—峰山茗居北侧边界—登云路—米山东路—学府路	0.29
	WD—16	圣经山路—学府路—毓菁华花园南侧边界—文化南路 3、7、11 号楼东侧边界—单山路 32—2 号楼北侧边界—学府路—温馨家园南侧边界—单山路 11 号楼前后建筑西侧边界—单山路—文盛路—永正小区北侧边界—文化南路 5、9、13 号楼西侧边界—毓菁华花园南侧边界—文盛路—毓菁华花园南侧、西侧边界—圣经山路	0.28
	WD—17	崖子头社区、泰浩华居、金山花园范围	0.25
	WD—18	秀山路—昆嵛南路—凤凰新城南侧、西侧边界—山东安铸凤厚里西侧边界—天山生活区西侧边界—秀山路	0.24
	WD—19	文登区职业中专范围内（包含职教家园）	0.24
	WD—20	晋江路—旋芥村、书香世家北侧边界—书香世家东侧、南侧边界—晋江路	0.19
	WD—21	文山东路—文登学公园西侧边界—龙都丽景东侧边界—米山东路—通和路—文山东路	0.18
	WD—22	汕头路—昆嵛北路—珠海路—云龙街—开发区医院家属院、文登区中西医结合医院北院区南侧边界—龙山路—汕头路	0.17
	WD—23	米山东路—学府路—杜营河—米山东路	0.17

行政区	区划单元	区域范围	面积/km ²
文登区	WD—24	旋乔街—晋江路—旋乔村、峰山醍香湾南侧边界—保利路—旋乔街	0.14
	WD—25	汕头路—明典居东侧边界—珠海路—香山北路—汕头路	0.14
	WD—26	天山水榭花都一期和二期、福满盈小区范围内	0.14
	WD—27	万得小区、香水小区、香馨园小区、平安小区范围内	0.13
	WD—28	威海市文登区人民医院、大五里百汇城范围内	0.13
	WD—29	汕头路—香山北路—珠海路—梁家沟西侧边界—汕头路	0.13
	WD—30	广州路—香山北路—博仁路—昆嵛北路—广州路	0.12
	WD—31	环岛花园范围内	0.11
	WD—32	米山东路—登云路—中央龙湾、龙港外滩南侧边界—学府路	0.10
	WD—33	宝安江南城、南海清岛湾、海阔御景湾范围内	0.77
	WD—34	山东铝业职业学院、高科联盟建筑群范围内	0.77
	WD—35	龙昊居民小区、蓝海香汀、星海外滩小区、南海高级中学、蓝湾香海幼儿园范围内	0.52
	WD—36	海逸路—万家寨路—海恋路—观海路—环海三路—南海新区实验幼儿园、南海新区第一实验小学西侧边界—海逸路	0.52
	WD—37	北京交通大学威海校区范围内	0.30
	WD—38	海跃路—蓝湖西路—滨海路—明珠路—海跃路	0.26
	WD—39	望海风情海岸范围内	0.21
	WD—40	百寿路—文峰路—百寿南路—百寿路	0.14
	WD—41	盛世海湾公馆范围内	0.14
	WD—42	海岸嘉居范围内	0.13
	WD—43	阳光海岸范围内	0.11

行政区	区划单元	区域范围	面积/km ²
高区	GQ—01	威海职业学院北侧边界—峒岭河—创业路—蓝波湾南侧边界—威海职业学院驾驶基地西侧边界—创新路—创业路—和兴路—山东药品食品职业学院南侧边界—新初张路—威海职业学院北侧边界—峒岭河—威海职业学院北侧边界	2.48
	GQ—02	环海路—金海滩1号东侧边界—哈工大威海北侧、东侧边界—福山路—文化西路—吉林路—钦村河—环海路	1.85
	GQ—03	福山路—云璟文山院北侧、东侧边界—槐云东北街西侧边界—学府花园东侧边界—滨城盛世家园北侧边界—远遥墩路—西钦村社区北侧边界—威高花园熙和苑西侧边界—卧龙山路—威高花园E区东侧边界—戚家钦村小区北侧边界—古寨东路—官松岭路—古寨西路—花园中路—西钦村西侧边界—学府花园南侧边界—槐云社区东侧、南侧边界—如怡花园东侧边界—花园中路—福山路	0.87
	GQ—04	科技路—沈阳路—大连路—科技路	0.76
	GQ—05	文化西路—福山路—科技路—昌鸿小区B区西区、毕家疃小学西侧边界—火炬路—长春路—文化西路	0.64
	GQ—06	沈阳路—东发园林小区、优山美地庄园、金城花园东区、西郊春山华居北侧边界—吉林路—大连路—特殊用地南侧、西侧边界—西郊春山华居三期、金城花园一期南侧边界—东发现代城垛山—一品雅苑东侧居住平房东侧边界—东发现代城垛山—一品雅苑五期、青禾东发幼儿园东侧边界—东发现代城垛山—一品雅苑南侧边界—九龙汇东侧边界—大连路—沈阳路	0.61

行政区	区划单元	区域范围	面积/km ²
高区	GQ—07	山东大学威海校区（包含教职工住宅区）范围内	0.54
	GQ—08	花园中路—古寨东路—文化中路—古寨西路—花园中路	0.41
	GQ—09	官松岭路—西北山路—花园中路—古寨东路—贵和花园西北侧边界—官松岭路—贵和花园、神道口中学东侧边界—理想山小区北区北侧边界—松岭园西侧边界—官松岭路	0.38
	GQ—10	大连路—柴峰路—古寨南路—福山路—大连路	0.31
	GQ—11	花园中路—西北山路—文化中路—古寨东路—花园中路	0.30
	GQ—12	科技路—金猴观湖阅山、盛德丽景茗都南侧边界—吉林路—科技路	0.29
	GQ—13	古寨东路—高区管理边界—九丰园小区、李家乔社区、大岚寺生活小区南侧边界—古寨东路	0.29
	GQ—14	古寨东路—古寨南路—万宁街—威高万和花园东区、古寨小学北侧边界—古寨东路派出所西侧边界—古寨东路8号楼西侧边界—昆明路—古寨东路	0.28
	GQ—15	官松岭路—安馨园东侧边界—贵和花园三期北侧边界—古寨东路—花园中路—古寨西路—官松岭路	0.24
	GQ—16	世昌大道—古寨西路—顺河街—黄家沟社区东侧边界—环山路—柴峰路—世昌大道	0.22
	GQ—17	顺河街—古寨东路—环山路—黄家乔生活小区西侧边界—万宁街—顺河街	0.21
	GQ—18	昆明路—万宁街—古寨南路—威高万和花园西侧边界—威新晟璟南侧边界—古寨西路—昆明路	0.21

行政区	区划单元	区域范围	面积/km ²
高区	GQ—19	昆明路—威海红梅花卉中心、翠景园东侧边界—丽都华府北侧边界—名流花园 A 区北侧边界—东山家园东侧边界—古寨南路—古寨东路—昆明路	0.20
	GQ—20	世昌大道—田村 B 区东侧边界—田村街—福山路—环山路—佛顶山路—世昌大道	0.20
	GQ—21	文化中路—西北山路—昆明路—威海创新园西侧边界—威海市实验外国语学校南侧边界—古寨东路—樱花园南侧边界—文化中路	0.20
	GQ—22	世昌大道—仁柳街—威海世昌小学北侧边界—仁柳庄村、仁和佳苑南侧边界—仁和佳苑西侧边界—颐青园南侧边界—福山路—田村街—云庭花园西侧边界—田和机关幼儿园南侧边界—福山路—世昌大道	0.19
	GQ—23	卧龙山路—高区管理边界—官松岭路—贵和花园北区西侧边界—威高花园钦和苑南侧边界—古寨东路—卧龙山路	0.19
	GQ—24	科技路—古寨东路—昆明路—古寨东路 98 号楼、6 号楼西侧边界—寨北社区南侧边界—昆明路—万宁街—科技路—高新花园东侧边界—寨北社区北侧边界—古寨东路 153、155、156 号楼西侧边界—科技路	0.18
	GQ—25	大连路—福山路—古寨南路—佛顶山路—大连路	0.18
	GQ—26	威高乾和院范围内	0.18
	GQ—27	文化中路—古寨西路—科技路—新蔡街—威海市公安局南侧边界—桃园小区南侧、西侧边界—文化中路	0.17

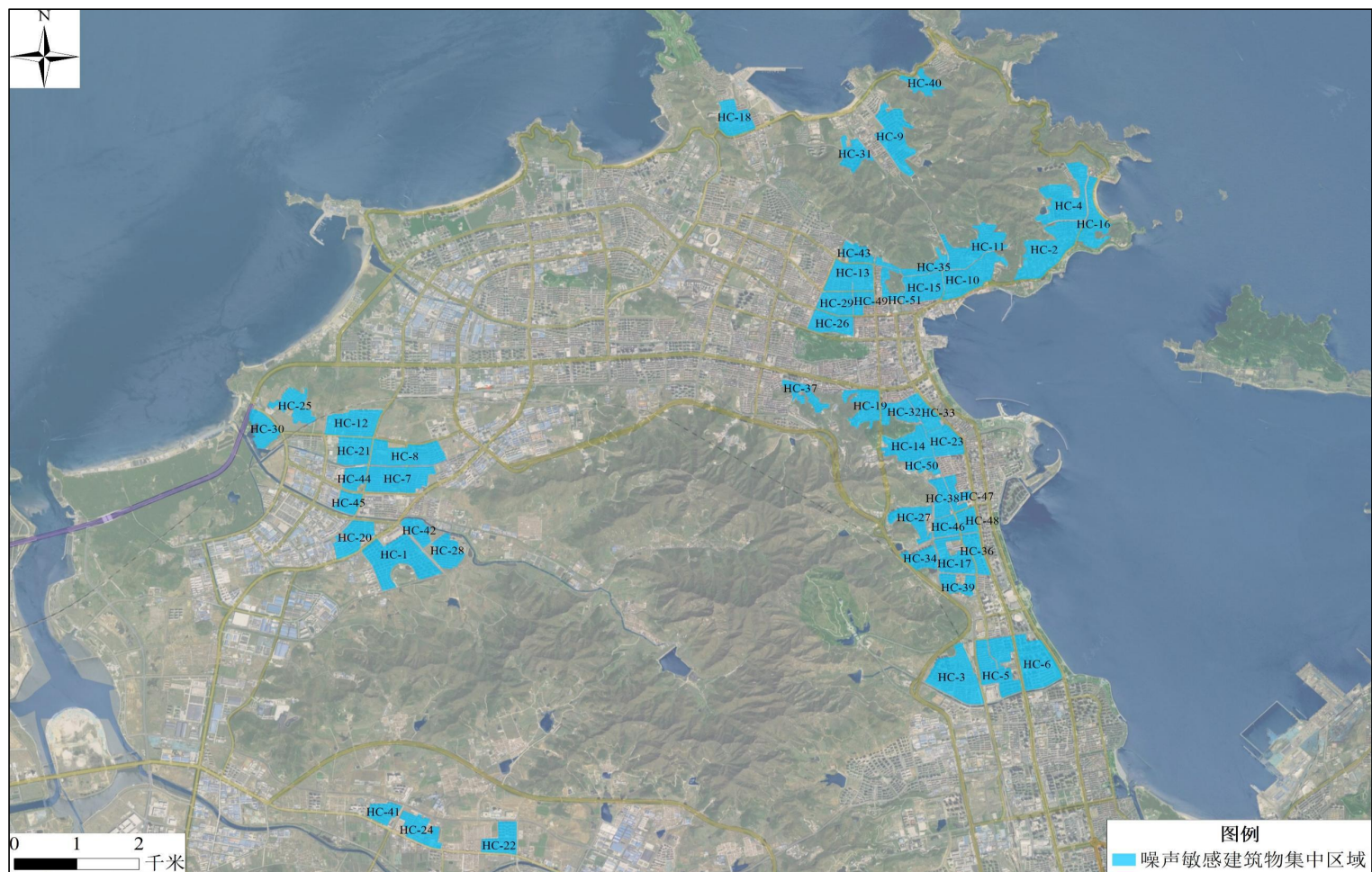
行政区	区划单元	区域范围	面积/km ²
高区	GQ—28	花园中路—古寨西路—文化中路—威海市体育局西侧边界—威海市体育运动学校西侧、北侧边界—凤凰城二期西侧边界—钦村南侧、西侧边界—花园中路	0.16
	GQ—29	世昌大道—柴峰路—环山路—仁和路—世昌大道	0.16
	GQ—30	沈阳路—天津路—东发老年公寓、山水园西侧边界—山水园北侧边界—沈阳路	0.14
	GQ—31	碧海庄园范围内	0.14
	GQ—32	威高新城信和苑范围内	0.14
	GQ—33	柴峰路—柴峰社区北侧、东侧边界—黄家沟19、20号楼北侧边界—黄家沟18、20、26号楼东侧边界—古寨南路—柴峰路	0.13
	GQ—34	文化西路—抚顺路—火炬路—鞍山路—文化西路	0.13
	GQ—35	威高仁和苑（含三期）范围内	0.13
	GQ—36	天津路—盛和花园春风里东侧边界—世昌大道—盛和花园春风里、春风里幼儿园西侧边界—天津路	0.11
	GQ—37	阮家寺生活小区范围内	0.11
	GQ—38	威高七彩城春风里东区范围内	0.11
经区	JQ—01	桃威铁路—五洲太阳城北侧边界—五洲太阳城东侧、信泰龙瑞国际东侧边界—城子路—成大路—桃威铁路—五洲中学北侧边界—城子路—桃威铁路	0.72
	JQ—02	海埠路—沟北路—信泰龙润国际碧海园北侧边界—信泰龙润国际富贵园东侧边界—滨海大道—桃威铁路—海城巷东侧边界—海埠路	0.57
	JQ—03	滨海大道—东海路—大庆路—黄海路—滨海大道	0.52

行政区	区划单元	区域范围	面积/km ²
经区	JQ—04	海埠路—疏港路—瀚城阳光邑上一区、瀚城阳光邑上二区、华能广源新村南侧边界—海埠路	0.41
	JQ—05	海滨南路—黄岛路—海峰路—海滨南路	0.39
	JQ—06	滨海大道—黄岛路—海滨南路	0.37
	JQ—07	五渚河生态城、盘河居、滨海新城盘鼎苑范围内	0.36
	JQ—08	大庆路—海埠路—齐鲁大道—东海路—大庆路	0.35
	JQ—09	深圳路—东海路—珠海路—香港路—深圳路	0.28
	JQ—10	海峰路—黄岛路—丹枫路—皇冠中路—百果街—皇冠东路—皇冠花园2号楼北侧、东侧、南侧边界—皇冠东路—华夏路—皇冠西路—泰兴路—海滨南路—海峰路	0.25
	JQ—11	上海路—滨海大道—黄海路—大庆路—上海路	0.23
	JQ—12	华夏路—滨海大道—上海路—海滨南路—华夏路	0.22
	JQ—13	威海市实验高中范围内	0.21
	JQ—14	磐麓学苑、新悦春晖、爱于渠崖小区范围内	0.19
	JQ—15	深圳路—杨家台村东侧边界—凤林学校北侧、东侧边界—珠海路—东海路—深圳路	0.17
	JQ—16	华夏路—九龙河—滨海大道—华夏路	0.12
	JQ—17	阳光东海岸、宝源珑湾范围内	0.11
临港区	LG—01	台州路—中世韩国际学校、峰山社区党群服务中心北侧边界—峰山社区西侧、北侧边界—石榴风荷雅院西侧、北侧边界—臻园小区北侧、东侧边界—中基凤海九里北侧边界—威青一级公路—江苏东路—朝阳路—临港经济技术开发区管委会南侧边界—韶山路—江苏东路—台州路	0.43

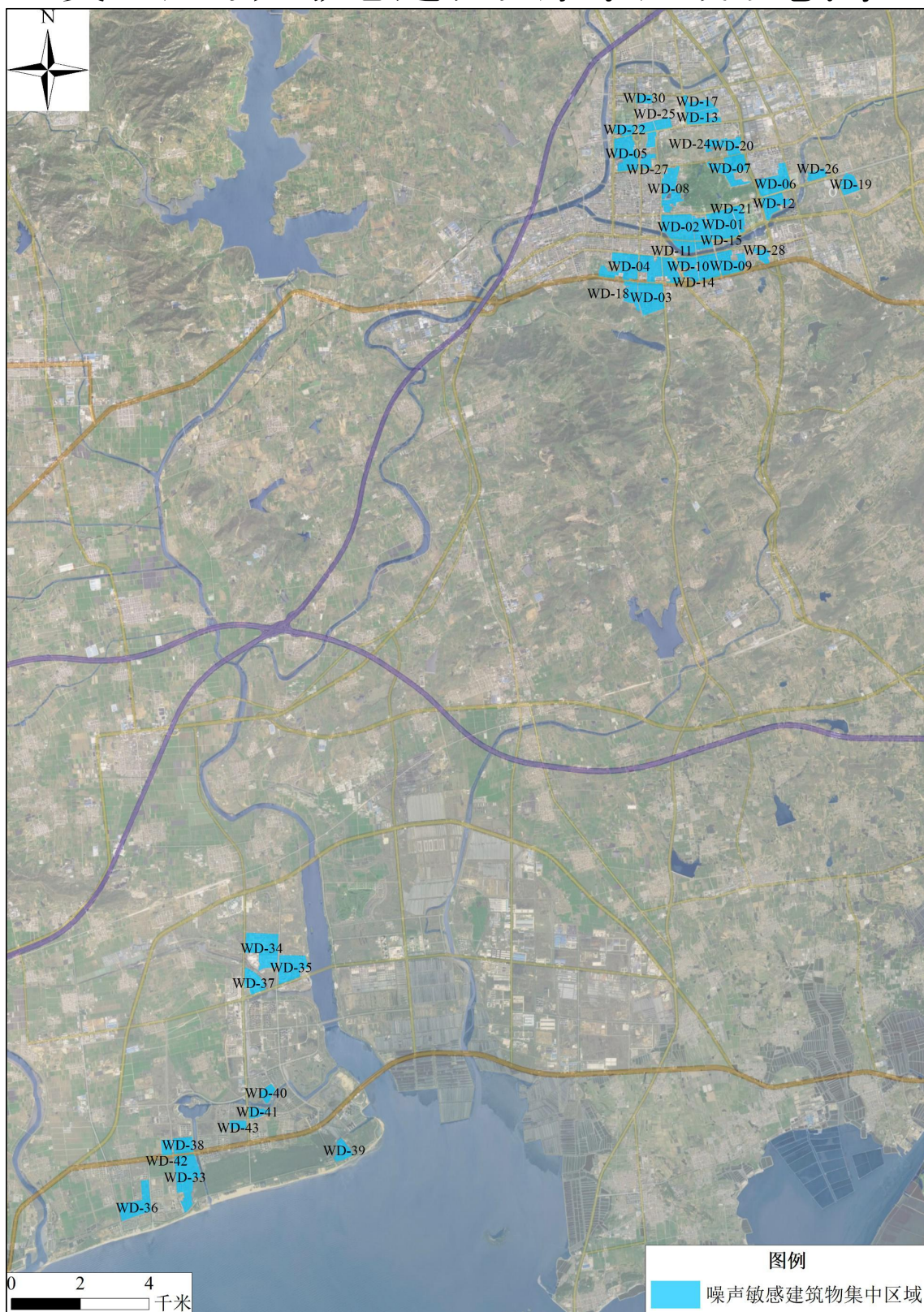
行政区	区划单元	区域范围	面积/km ²
临港区	LG—02	浙江路—威青一级公路—台湾路—台州路— 浙江路	0.40
	LG—03	浙江路—台州路—东母猪河—台湾路—威泉 路—逸龙湾小区北侧边界—正棋花园西侧边 界—浙江路	0.30
	LG—04	浙江路—威泉路—台湾路—嘉和社区南侧边 界—嘉和路—浙江路	0.30
	LG—05	台州路—威泉路—棋山路—威高水韵康桥 A 区西侧、南侧边界—水韵康桥南侧边界—祥和 路—棋山路—迎春路—台州路	0.19
	LG—06	中韩路—正气路—温阳花园一区、和阳花园东侧 边界—逸品花园东侧边界、南侧边界—中韩路	0.17
	LG—07	天忆学府、天忆城小区范围内	0.16
	LG—08	永安路—泉州路—威海路—悦福苑西侧边界 —泰浩文苑花园南侧边界—中韩路—泰浩文 苑花园北侧、西侧边界—永安路—中韩路—秦 权路—书香路—苧山镇秦权路甲 36 号楼北侧 边界—泰浩文苑花园东侧边界—永安路	0.16
	LG—09	正气路—威达新城东侧边界—威达新筑小区 北侧边界—金阳花园西侧、北侧边界—正气路 —武汉路—武汉路 60 号南侧边界—金阳花园 东侧边界—河南路—宜昌路—温阳花园六区 A 南侧、西侧边界—正气路	0.15
	LG—10	永乐路—阳光苗苗幼儿园东侧、南侧边界—信 泰威阳花园东侧边界—正气路—泉州路—永 乐路	0.13
	LG—11	苧山中学、苧山中学中心幼儿园范围内	0.12
	LG—12	威达和谐苑小区、和美小区范围内	0.11
	LG—13	恒和家园、鑫都观澜悦、观澜悦幼儿园、祥和 花园范围内	0.10
	LG—14	威海临港实验学校范围内	0.10

附件 2

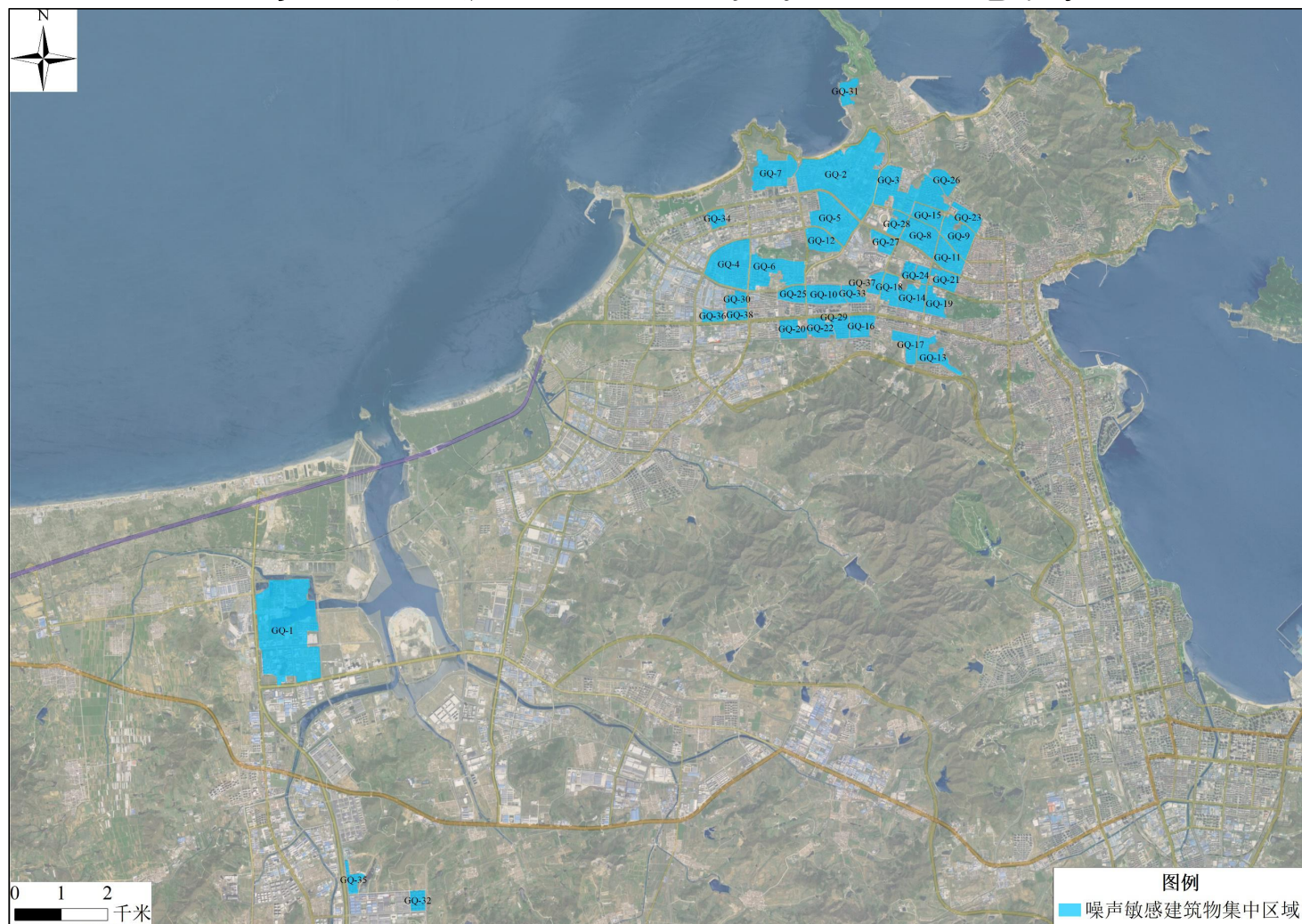
环翠区噪声敏感建筑物集中区域示意图



文登区噪声敏感建筑物集中区域示意图



高区噪声敏感建筑物集中区域示意图



经区噪声敏感建筑物集中区域示意图



临港区噪声敏感建筑物集中区域示意图

