

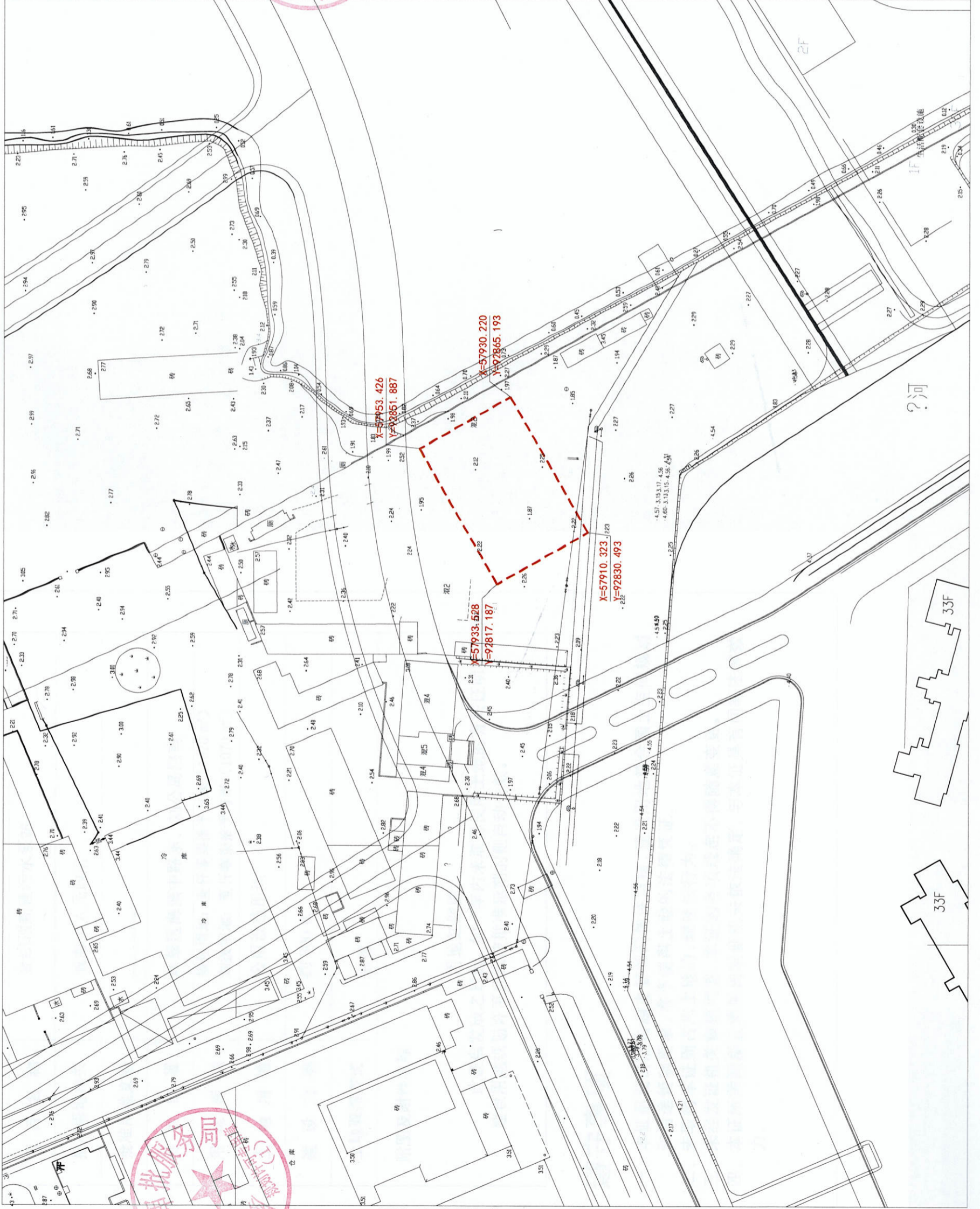
金线顶新建污水泵站用地红线图

地块区位示意



技术经济指标

规划用地性质	排水用地 (U21)
规划用地面积 (m ²)	1070
划拨用地面积 (m ²)	1070



中华人民共和国

建设用地规划许可证

地字第 3710012020 (环) 022 号

根据《中华人民共和国土地管理法》《中华人民共和国城乡规划法》和国家有关规定，经审核，本建设用地符合国土空间规划和用途管制要求，颁发此证。

威海市行政审批服务局

发证机关

2020年7月16日

日期

用地单位	威海市水务集团有限公司
项目名称	金线顶新建污水泵站
批准用地机关	威海市人民政府
批准用地文号	_____
用地位置	环翠区海滨中路东、刘公岛路南
用地面积	规划用地：壹仟零柒拾平方米 (1070 m ²) 划拨用地：壹仟零柒拾平方米 (1070 m ²)
土地用途	公用设施用地
建设规模	约 800 m ²
土地取得方式	划拨
附图及附件名称	用地红线图

此证自发放之日起，如一年内未取得使用土地的有关证明文件且建设用地规划许可证未被批准延期的则自动失效。

遵守事项

- 一、本证是经自然资源主管部门依法审核，建设用地符合国土空间规划和用途管制要求，准予使用土地的法律凭证。未取得本证而占用土地的，属违法行为。
- 二、未经发证机关审核同意，本证的各项规定不得随意变更。
- 三、本证所需附图及附件由发证机关依法确定，与本证具有同等法律效力。
- 四、